



# Umgestaltung Hansering 1. BA

## Entwurfsplanung 05/2018



## Agenda

1. Aufgabenstellung
2. Historische Recherche
3. Entwurf – Straßenquerschnitt und Lageplan
4. Oberflächenmaterialien
5. Stadtmöblierung
6. Bepflanzung
7. Nächste Schritte



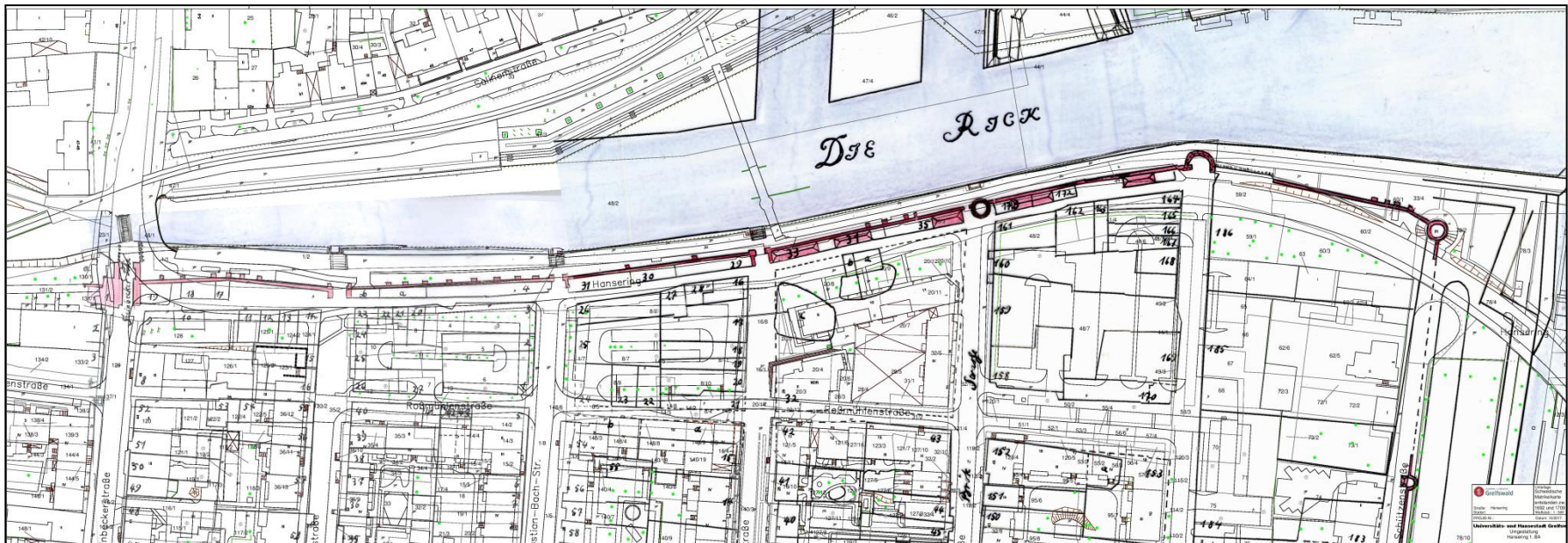
# 1. Aufgabenstellung

	Gewerke/Objekte
<b>1</b>	<b>Verkehrsanlagen</b>
	Hansering zwischen Steinbeckerstraße und Fangenturm
	Unterbau der Promenade
<b>2</b>	<b>Freianlagen</b>
	Oberflächengestaltung der Promenade und Pflanzung der Alleebäume
<b>3</b>	<b>Ingenieurbauwerke</b>
	Umverlegung 6 Systeme MS-Kabel (18 Kabel) + LWL + Leerrohr
	Umverlegung Trinkwasserleitung
<b>4</b>	<b>Verkehrstechnische und schalltechnische Untersuchung</b>



## 2. Historische Recherche

Schwedische Matrikelkarte 1692/1709

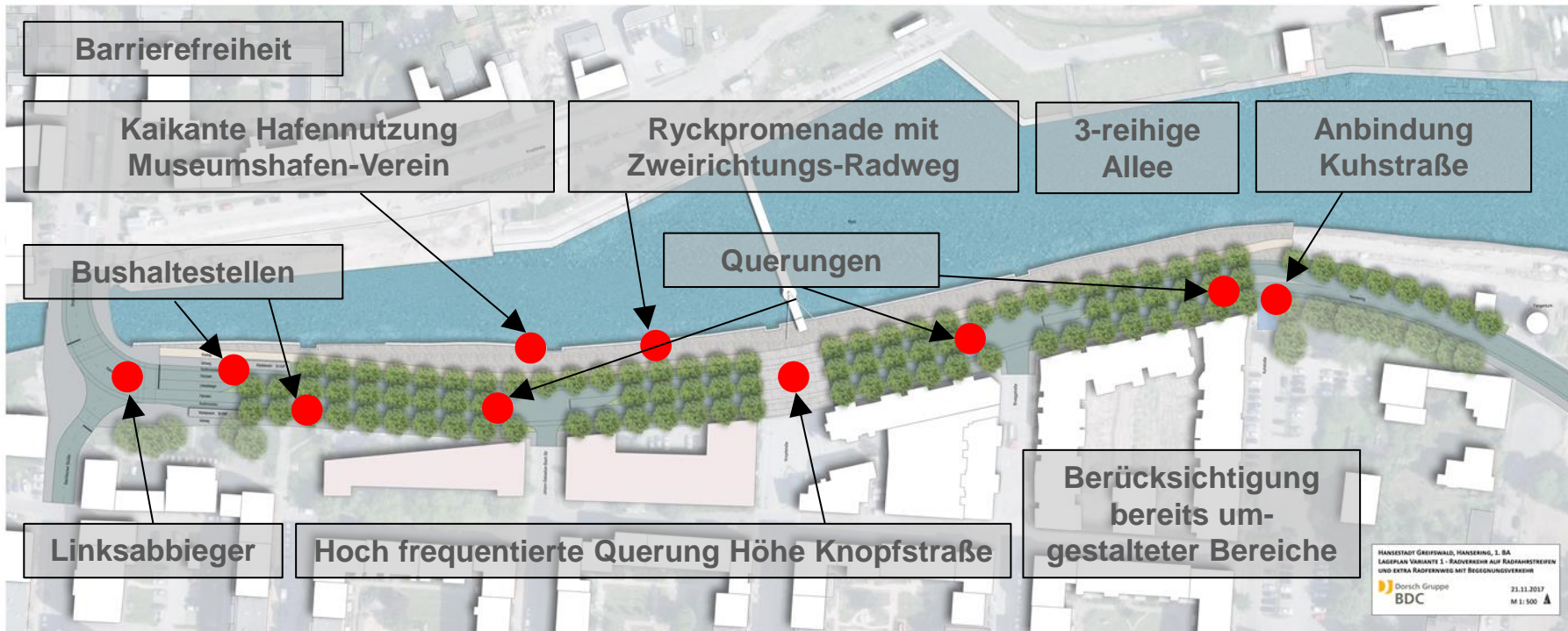






### 3. Entwurf - Gestaltungsprämissen

UMGESTALTUNG HANSEERING 1. BA

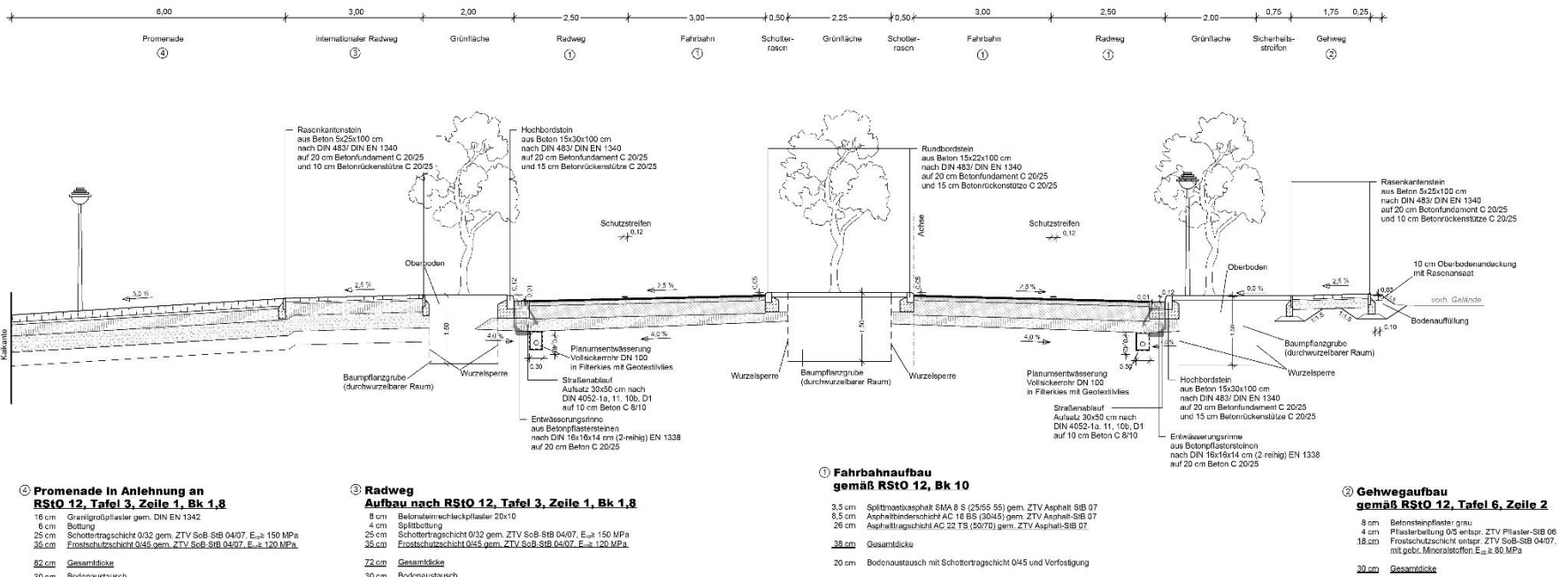






# 3. Entwurf - Straßenquerschnitt

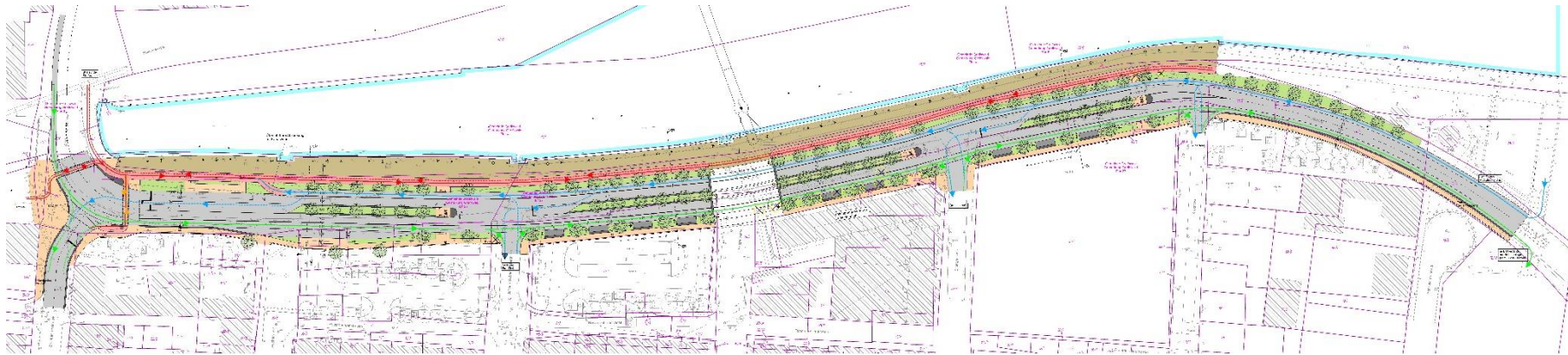
**Schnitt B - B**







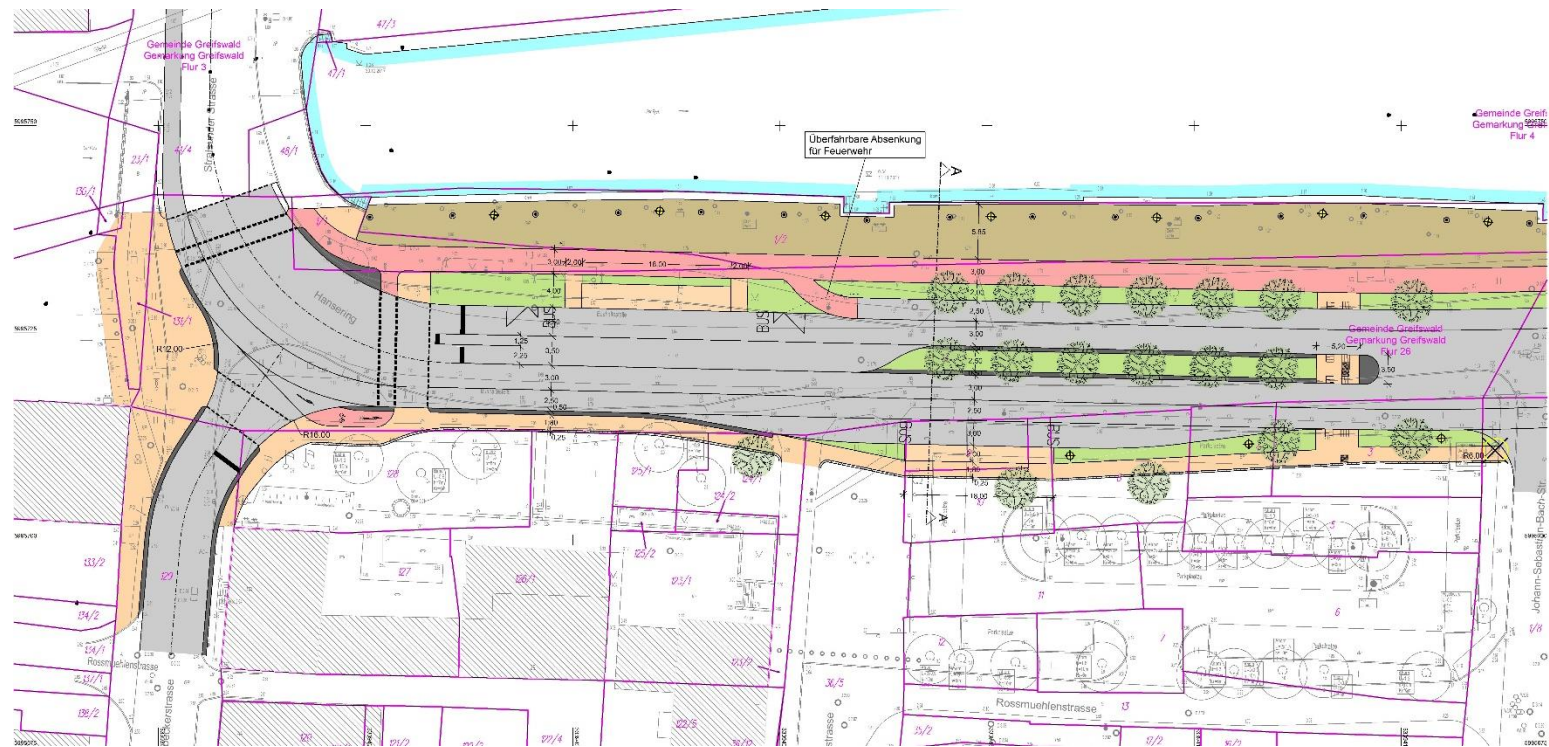
## 3. Entwurf - Lageplan





## 3. Entwurf - Lageplan

Planausschnitt 1





## 3. Entwurf - Lageplan

### Planausschnitt 2





## 3. Entwurf - Lageplan

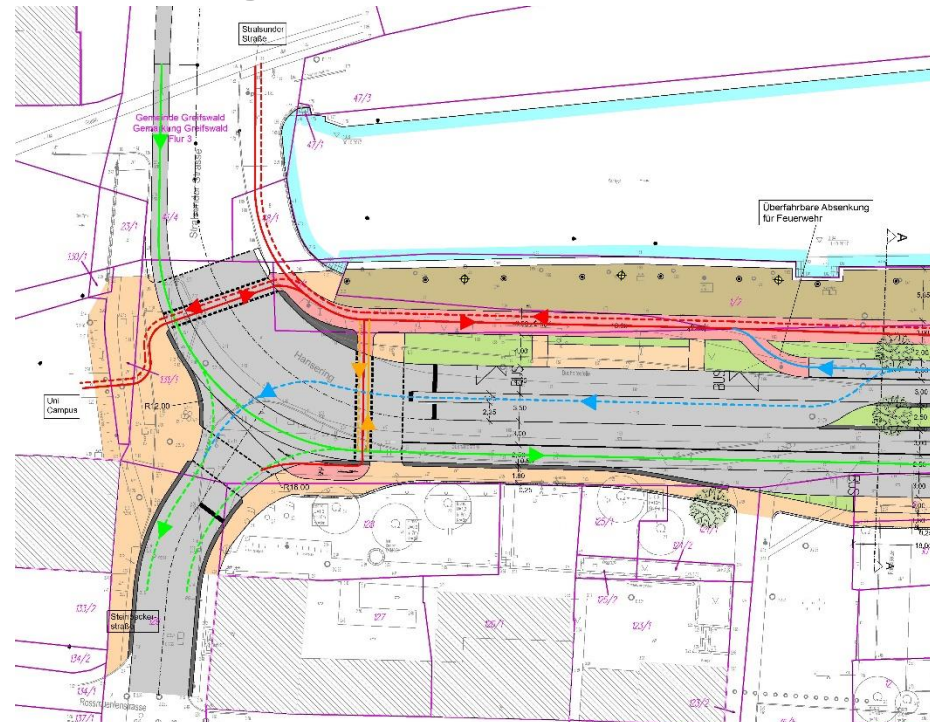
### Planausschnitt 3





## 3. Entwurf - Führung Radverkehr

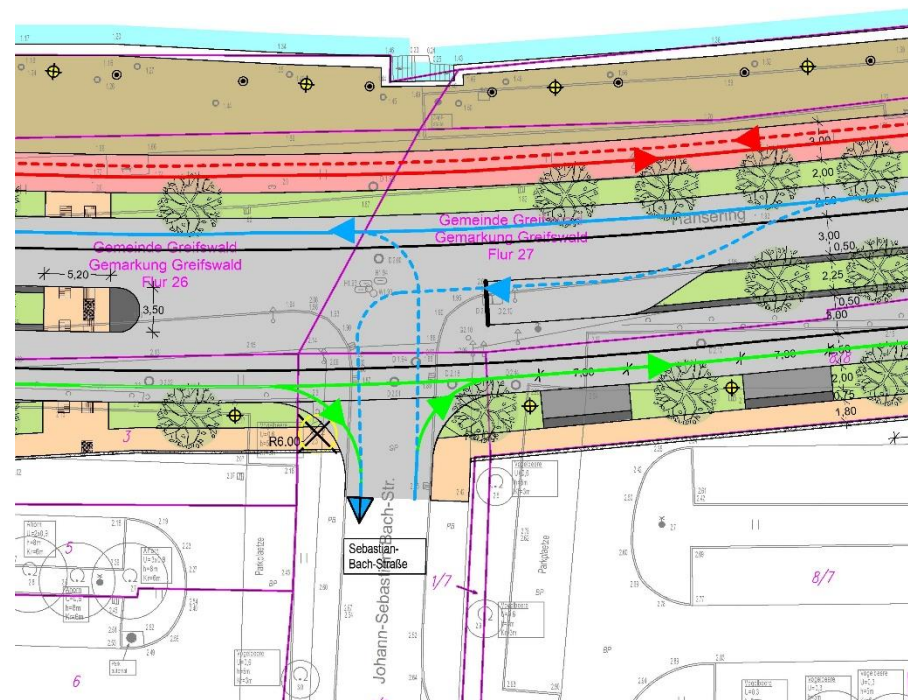
### Knotenpunkt Steinbeckerstr. / Stralsunder Str. / Hansering





## 3. Entwurf - Führung Radverkehr

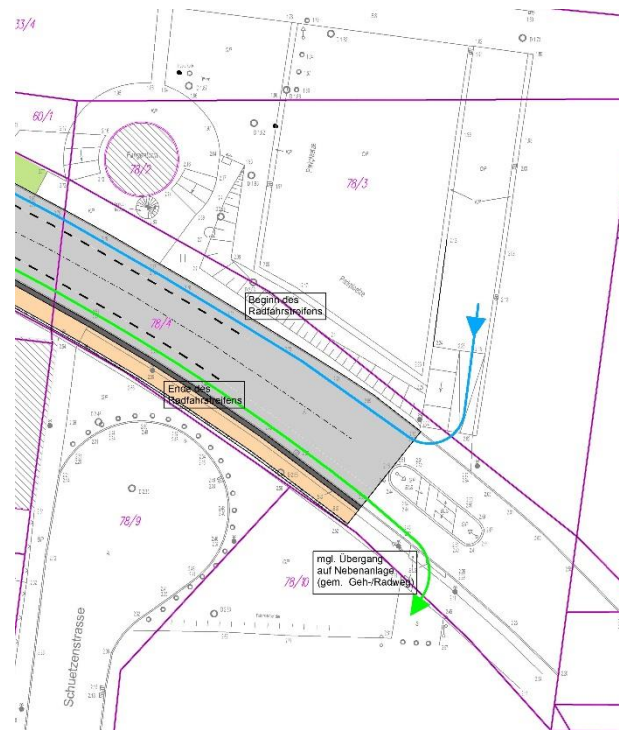
Knotenpunkte Hansering / Johann-Sebastian-Bach-Straße  
und Hansering / Brüggenstraße





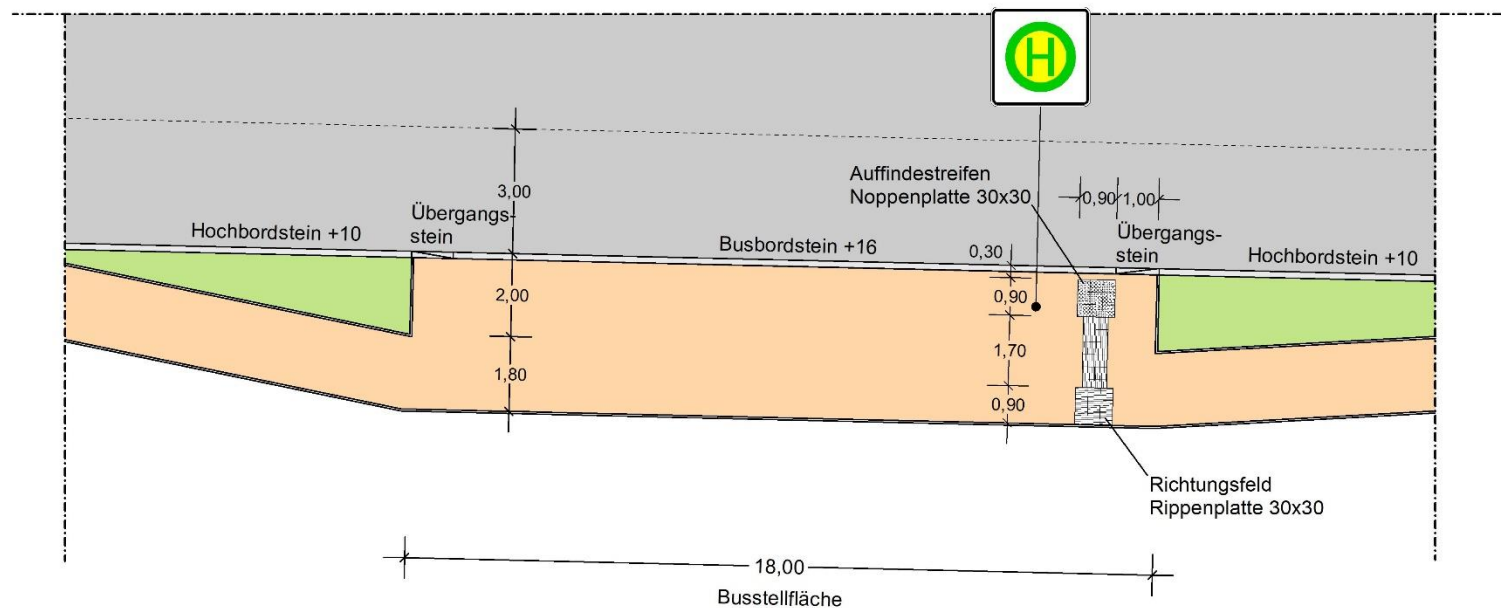
## 3. Entwurf - Führung Radverkehr

### Bauende Hansering





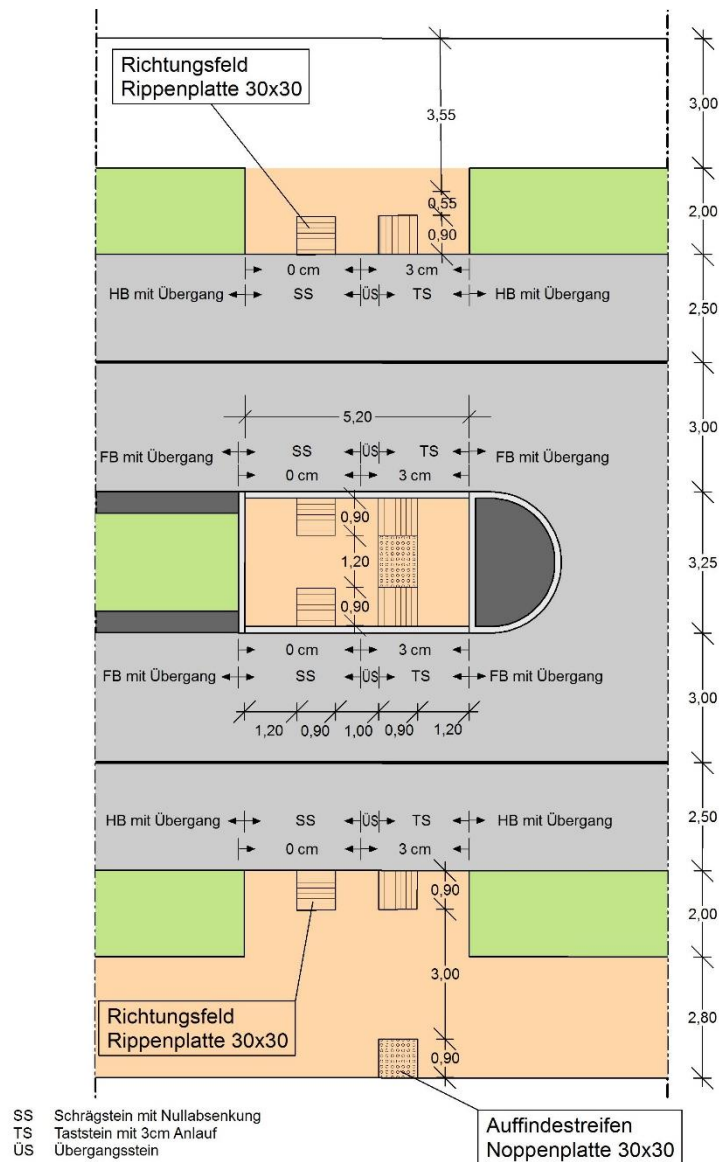
### 3. Entwurf - Detail barrierefreie Haltestelle Steinbeckerstraße





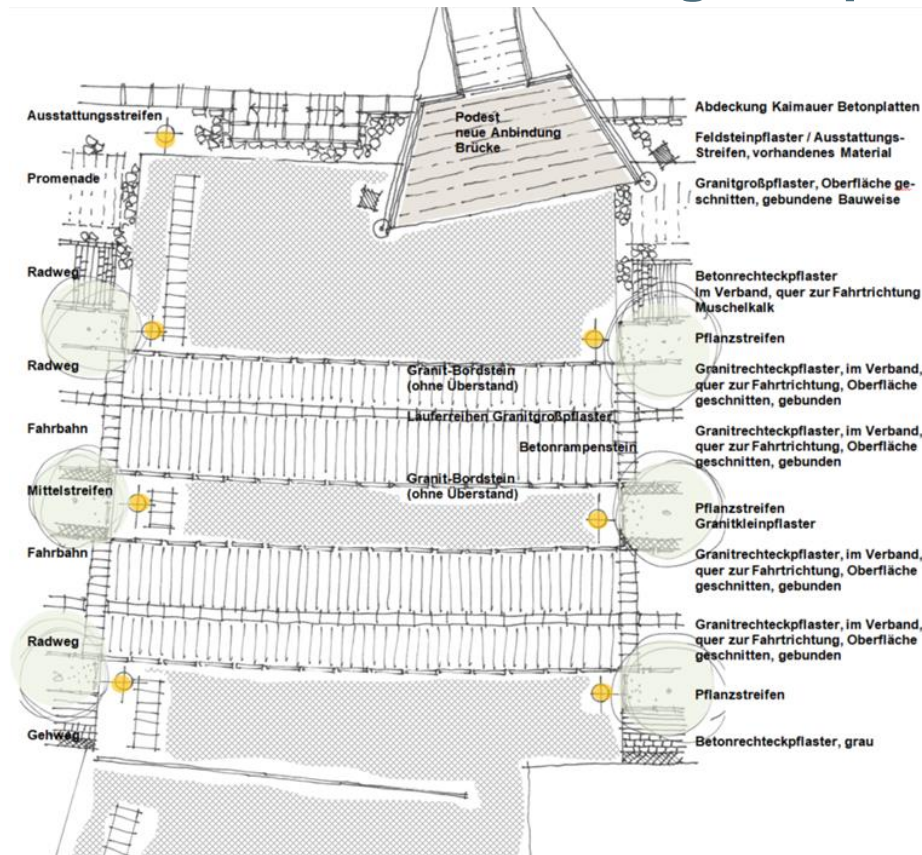


## 3. Entwurf - Detail barrierefreie Querungen





### 3. Entwurf - Detail Querung Knopfstraße





## 4. Oberflächenmaterialien

### Promenade

Randbereiche, Trennstreifen,  
Ausstattungsstreifen

Natursteinpflaster  
analog Bereich am Fangenturm  
vorhandenes Material  
verwenden

Gehbereich

Granitgroßpflaster  
Oberfläche geschnitten





## 4. Oberflächenmaterialien

Überregionaler Radweg - Promenade

Betonrechteckpflaster  
analog Bereich am Fangenturm



Anschluss zum Bereich am Fangenturm



## 4. Oberflächenmaterialien

Gehweg Altstadtseite

**Betonpflaster**  
**hellgrau**  
**Sicherheitsstreifen dunkelgrau**  
**Weiterführung des bereits**  
**vorhandenen Gehweges**





## 4. Oberflächenmaterialien

### Querung Knopfstraße

Aufpflasterung - Betonrampenstein

Weiterführung

Oberflächenbefestigung, -gestaltung

Knopfstraße

Granitkleinpflaster

Fahrbahn und Radweg

Granitreihenstein

Oberfläche geschnitten





## 5. Stadtmöblierung

### Beleuchtung

#### Promenade

Leuchten GmbH Pasewalk analog Modell  
am Fangenturm

Straßenleuchte Amsterdam  
anthrazitgrau





## 5. Stadtmöblierung

### Fahrradanlehnbügel

**E. Ziegler  
Metallbearbeitung AG**

**Anlehnbügel Florida  
ohne Querholm**



### Abfallbehälter

**Firma HESS**

**Abfallbehälter Punto 700  
anthrazitgrau**





## 5. Stadtmöblierung

### Bank

Firma tradesign GbR

Bank LIGE  
Sichtbeton hellgrau, glatt  
Holzauflage

als Einzel- oder Doppelbank  
mit Rückenlehne





## 5. Stadtmöblierung

### Poller

Modell analog Bereich am Fangenturm



### Wegweisung

die vorhandenen Wegweiser  
werden an geeigneten  
Standorten wieder aufgestellt





## 5. Stadtmöblierung

### Schiffspoller

Poller analog Modell  
am Fangenturm



### Information

Durch den Museumshafenverein wird derzeit ein Informationssystem entwickelt.  
In Abstimmung mit dem Museumshafenverein wird dieses in die Planung integriert.



## 6. Bepflanzung

Bepflanzung dreireihige Allee

**Carpinus betulus 'Fastigiata'** -  
Pyramidenhainbuche

- elegant, besonders in großer Anzahl, geeignet für Repräsentationsflächen
- kleiner bis mittelgroßer schlanker Baum der den ganzen Bereich locker und transparent lässt
- ausgewachsen (in 30-50 Jahren) 15-20m Höhe, 4-5m Breite.
- Verträgt auch höheren Grundwasserstand (Hafen)
- sehr pflegeleicht, kaum Schnitt erforderlich
- auch für beengte Standorte (Mittelinseln, Gehweg, Baumroste etc.) geeignet
- keine Blüte, aber schöne gelbe Herbstfärbung





## 6. Bepflanzung

Frühblüher in den Grünstreifen





## 7. Nächste Schritte

- **Fertigstellen der Entwurfsplanung**
- **Beauftragung / Erarbeitung der Planung Instandsetzung Uferbefestigung**
- **Einreichen Fördermittelantrag**



**Vielen Dank für Ihre Aufmerksamkeit!**